

# LEISTER

# The suitable nozzle for every application.

## PROCESS HEAT

## Air heaters and hot air blowers

LE 700



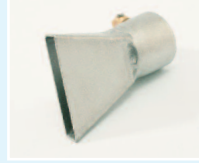
Angled nozzle 90°, Ø 12 mm  
Article No: 107.152



Sieve reflector, 20 x 35 mm  
(other dimensions available)  
Article No: 107.310



Tubular nozzle, Ø 10 mm  
(other dimensions available)  
Article No: 107.145



Wide slot nozzle, 40 x 5 mm, angulated  
(other dimensions available)  
Article No: 105.548



Flange connector, Ø 40 mm  
Article No: 107.282



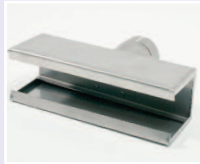
Wide slot nozzle 20 x 2, length 55 mm  
(other dimensions available)  
Article No: 105.559

LE 700

LHS 20 / LE 3000



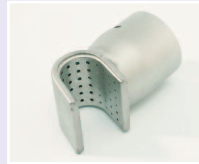
Sieve reflector, 34 x 50 mm  
(other dimensions available)  
Article No: 107.308



Shell reflector, 150 x 25 mm  
Article No: 106.132



Wide slot nozzle, 100 x 4 mm  
(other dimensions available)  
Article No: 108.078



Sieve reflector, 20 x 35 mm  
(other dimensions available)  
Article No: 107.309



Spoon reflector, 25 x 30 mm  
Article No: 107.314



Extension tube, 210 x Ø 36.5 mm  
Article No: 107.251

LHS 20 / LE 3000

LHS 40 / MISTRAL / LE 3300



Wide slot nozzle, 70 x 10 mm  
(other dimensions available)  
Article No: 107.258



Wide slot nozzle, 150 x 12 mm  
(other dimensions available)  
Article No: 107.270



Hinged reflector, 125 x 22 mm  
Article No: 107.330



Extension tube, 160 x Ø 36.5 mm  
Article No: 107.255



Flange connector, Ø 70 mm,  
with clamps  
Article No: 107.254



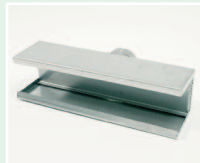
Angled nozzle, 160 x 100 mm  
Article No: 107.256



Hinged reflector, 70 x 70 mm  
Article No: 107.331



Shell reflector, 70 x 75 mm  
(other dimensions available)  
Article No: 107.327



Shell reflector, 45 x 250 mm  
Article No: 107.340



Wide slot nozzle, 150 x 6 mm  
(other dimensions available)  
Article No: 106.060



Tubular nozzle, 590 x 420 x 1.7 mm  
(other dimensions available)  
Article No: 107.257



Wide slot nozzle, 100 x 4 mm  
Article No: 106.057

LHS 40 / MISTRAL / LE 3300

LHS 60 S /  
HOTWIND S / LE 5000



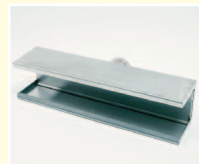
Wide slot nozzle, 300 x 4 mm  
(other dimensions available)  
Article No: 107.262



Tubular nozzle, 456 x 306 x 3 mm  
(other dimensions available)  
Article No: 105.919



Sieve reflector, 70 x 75 mm  
(other dimensions available)  
Article No: 107.329



Shell reflector, 400 x 65 mm  
(other dimensions available)  
Article No: 106.174



Round nozzle, Ø 40 mm  
Article No: 107.245



Round sieve nozzle, Ø 150 mm  
Article No: 107.335

LHS 60 S /  
HOTWIND S / LE 5000

LHS 60 L /  
VULCAN E / LE 10000



Angled nozzle, 175 x 175 mm  
Article No: 107.269



Tubular nozzle, 1550 x 1350 x 1.1 mm  
(other dimensions available)  
Article No: 106.033



Round sieve nozzle, 260 mm  
Article No: 107.276



Flange connector, Ø 120 mm  
Article No: 125.318



Wide slot nozzle, 600 x 9 mm  
(other dimensions available)  
Article No: 106.026



Shell reflector, 370 x 160 mm  
Article No: 107.341

LHS 60 L /  
VULCAN E / LE 10000

LE 40000



Tubular nozzle, 1500 x 1350 x 4 mm  
(other dimensions available)  
Article No: 107.243



Extension tube, 400 x Ø 100 mm  
Article No: 107.233



Wide slot nozzle, 500 x 15 mm  
(other dimensions available)  
Article No: 107.235



Round nozzle, Ø 100 mm  
Article No: 107.230



Wide slot nozzle, 1600 x 8 mm  
(other dimensions available)  
Article No: 105.856

LE 40000

For further standard products ask your Leister sales partner. Customised versions upon request.

# LEISTER

# Für jede Anwendung die passende Düse.

## PROCESS HEAT

## Luftheritzer und Heissluftgebläse

LE 700



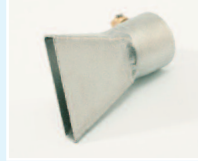
Winkeldüse 90°, Ø 12 mm  
Artikel-Nr.: 107.152



Siebreflektor, 20 x 35 mm  
(Andere Grössen erhältlich)  
Artikel-Nr.: 107.310



Rohrdüse, Ø 10 mm  
(Andere Grössen erhältlich)  
Artikel-Nr.: 107.145



Breitschlitzdüse, 40 x 5 mm, gewinkelt  
(Andere Grössen erhältlich)  
Artikel-Nr.: 105.548



Flanschanschluss, Ø 40 mm  
Artikel-Nr.: 107.282



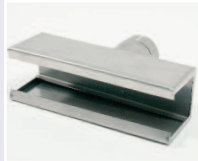
Breitschlitzdüse 20 x 2, Länge 55 mm  
(Andere Grössen erhältlich)  
Artikel-Nr.: 105.559

LE 700

LHS 20 / LE 3000



Siebreflektor, 34 x 50 mm  
(Andere Grössen erhältlich)  
Artikel-Nr.: 107.308



Schalenreflektor, 150 x 25 mm  
Artikel-Nr.: 106.132



Breitschlitzdüse, 100 x 4 mm  
(Andere Grössen erhältlich)  
Artikel-Nr.: 108.078



Siebreflektor, 20 x 35 mm  
(Andere Grössen erhältlich)  
Artikel-Nr.: 107.309



Löffelreflektor, 25 x 30 mm  
Artikel-Nr.: 107.314



Verlängerungsrohr, 210 x Ø 36.5 mm  
Artikel-Nr.: 107.251

LHS 20 / LE 3000

LHS 40 / MISTRAL / LE 3300



Breitschlitzdüse, 70 x 10 mm  
(Andere Grössen erhältlich)  
Artikel-Nr.: 107.258



Breitschlitzdüse, 150 x 12 mm  
(Andere Grössen erhältlich)  
Artikel-Nr.: 107.270



Klappreflektor, 125 x 22 mm  
Artikel-Nr.: 107.330



Verlängerungsrohr, 160 x Ø 36.5 mm  
Artikel-Nr.: 107.255



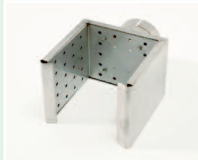
Flanschanschluss, Ø 70 mm,  
mit Festklemmwinkel  
Artikel-Nr.: 107.254



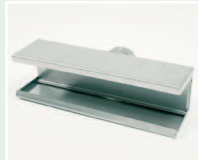
Winkeldüse, 160 x 100 mm  
Artikel-Nr.: 107.256



Klappreflektor, 70 x 70 mm  
Artikel-Nr.: 107.331



Siebreflektor, 70 x 75 mm  
(Andere Grössen erhältlich)  
Artikel-Nr.: 107.327



Schalenreflektor, 45 x 250 mm  
Artikel-Nr.: 107.340



Breitschlitzdüse, 150 x 6 mm  
(Andere Grössen erhältlich)  
Artikel-Nr.: 106.060



Rohrdüse, 590 x 420 x 1.7 mm  
(Andere Grössen erhältlich)  
Artikel-Nr.: 107.257



Breitschlitzdüse, 100 x 4 mm  
Artikel-Nr.: 106.057

LHS 40 / MISTRAL / LE 3300

LHS 60 S /  
HOTWIND S / LE 5000



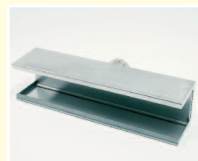
Breitschlitzdüse, 300 x 4 mm  
(Andere Grössen erhältlich)  
Artikel-Nr.: 107.262



Rohrdüse, 456 x 306 x 3 mm  
(Andere Grössen erhältlich)  
Artikel-Nr.: 105.919



Siebreflektor, 7 x 75 mm  
(Andere Grössen erhältlich)  
Artikel-Nr.: 107.329



Schalenreflektor, 400 x 65 mm  
(Andere Grössen erhältlich)  
Artikel-Nr.: 106.174



Runddüse, Ø 40 mm  
Artikel-Nr.: 107.245



Siebreflektor Brause, Ø 150 mm  
Artikel-Nr.: 107.335

LHS 60 S /  
HOTWIND S / LE 5000

LHS 60 L /  
VULCAN E / LE 10000



Winkeldüse, 175 x 175 mm  
Artikel-Nr.: 107.269



Rohrdüse, 1550 x 1350 x 1.1 mm  
(Andere Grössen erhältlich)  
Artikel-Nr.: 106.033



Siebreflektor Brause, 260 mm  
Artikel-Nr.: 107.276



Flanschanschluss, Ø 120 mm  
Artikel-Nr.: 125.318



Breitschlitzdüse, 600 x 9 mm  
(Andere Grössen erhältlich)  
Artikel-Nr.: 106.026



Schalenreflektor, 370 x 160 mm  
Artikel-Nr.: 107.341

LHS 60 L /  
VULCAN E / LE 10000

LE 40000



Rohrdüse, 1500 x 1350 x 4 mm  
(Andere Grössen erhältlich)  
Artikel-Nr.: 107.243



Verlängerungsdüse, 400 x Ø 100 mm  
Artikel-Nr.: 107.233



Breitschlitzdüse, 500 x 15 mm  
(Andere Grössen erhältlich)  
Artikel-Nr.: 107.235



Runddüse, Ø 100 mm  
Artikel-Nr.: 107.230



Breitschlitzdüse, 1600 x 8 mm  
(Andere Grössen erhältlich)  
Artikel-Nr.: 105.856

LE 40000

Fragen Sie Ihren Leister-Vertriebspartner für weitere Standard-Produkte. Kundenspezifische Versionen auf Anfrage.